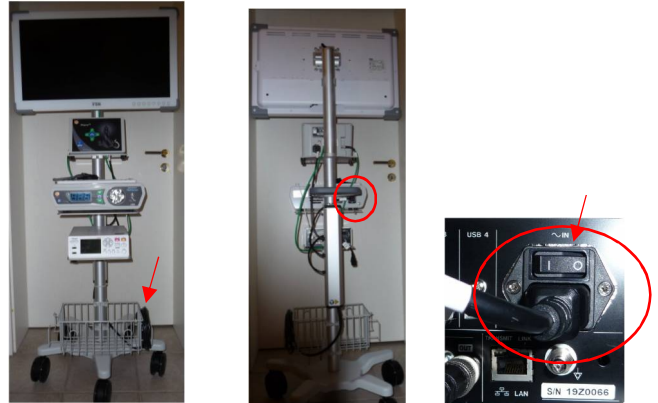


PHAROS HD - Ablaufplan

1. Vorbereitung des Systems

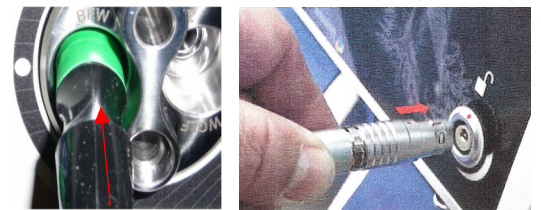
- 1.1. **Komponenten einschalten:** Hauptstecker anschliessen
Datenspeicher wird separat hochgefahren:
Hauptschalter hinten (Festplatte!)

Lichtquelle und Steuerteil sind in StandBy

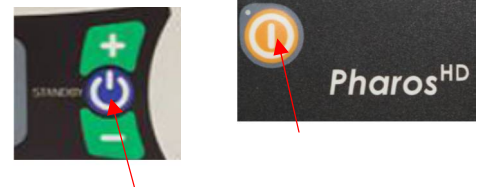


- 1.2. **Kamerastecker** mit Symbol nach oben in Halterung „eindrücken“
(Entriegeln: Stecker gerade wieder abziehen!)

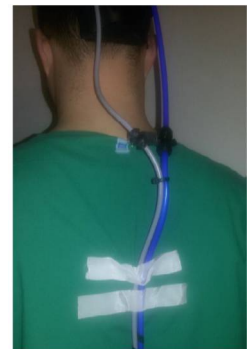
Lichtleiter in die Lichtquelle einstecken



- 1.3. **Steuermodul** einschalten, **Lichtquelle** einschalten



- 1.4. Beide **Kabel (Leukosilk)** am **Kasak** fixieren, Kittelklemme anheften



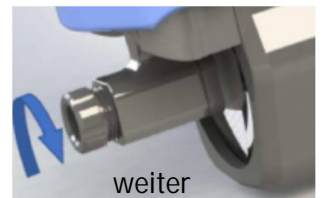
- 1.5. **Kamera einstellen:** Assistent überprüft Ausrichtung des Kamerakopfes und Position auf dem Monitor.
 „Zu hoch“ - Kamera höher, „zu tief“ - Kamera tiefer

Links/ rechts kann am Gelenk des Kopfteiles eingestellt werden

Kamera möglichst parallel zur Optik der Lupenbrille einstellen



- 1.6. **Tiefenschärfe prüfen bzw. einstellen** (40-60 cm)
 - nach links/gegen Uhrzeigersinn – weiter
 - nach rechts/ im Uhrzeigersinn –näher



- 1.7. **Kamerastecker und Lichtleiter abstecken**
 (Steuerteil u. Lichtquelle gehen auf StandBy).
 Operateur geht zum Waschen



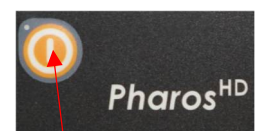
2. Patientendaten eingeben

Neuer Patient wählen
 Eingaben über Tastatur oder Barcodescanner
 Speichern mit **ENTER**

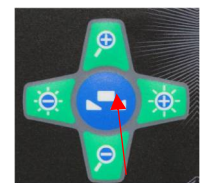
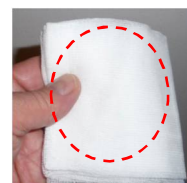


3. Nach dem Waschen:

- 3.1. Kamerastecker (s.o.!) und Lichtleiter einstecken,
 3.2. Steuerteil und Lichtquelle einschalten



- 3.3. am Tisch: Weissabgleich: blaue Taste in der Mitte des Steuerteiles drücken: Abgleich dauert ca. 5 sec.



4. Aufnahmen

Bedienung am TEAC Datenspeicher oder über Remote Control



4.1. Taste „Filmen“ (violett)

Drücken = EIN Piepton+LED an+Kamerazeichen auf dem Monitor
Erneut Drücken = Pause+LED blinkt+Kamerapause auf dem Monitor



4.2. Taste „Bild“ (gelb)

Einzelbild+LED an+Bildzeichen für ca. 3 sec. Auf dem Monitor



5. Patienten abschliessen

Tast **CLOSE** auf dem Datenrecorder drücken
USB Speicher erst dann entfernen, wenn die LED des Port grün leuchtet!



6. Aufnahmen ansehen

6.1. **letzte Aufnahme:** Play Taste am Datenspeicher drücken. Es werden alle Bilder und dann alle Videos in der Reihenfolge der Aufnahme gezeigt, zum Beenden CLOSE Taste drücken



6.2. **beliebige Datei:** Taste LIST drücken, Datei auswählen



7. System herunterfahren

7.1. Standby Taste am Datenspeicher drücken (ca 2 sec.) Wenn kleiner Bildschirm dunkel ist, Gerät am rückwärtigen Schalter ausschalten. Hauptstecker ziehen.

